

Honda BR-V



HONDA
The Power of Dreams

How we move you.
CREATE ▶ TRANSCEND, AUGMENT

DRIVING REDEFINED
STYLE REDEFINED



BR-V
N7X
EDITION

New Sleek Dark Chrome Front Grille with N7X Edition Emblem

LED Headlight with Daytime Running Light

New LED Foglight with Stylish Chrome Garnish

New Power Retractable Black Door Mirror with LED Turning Signal

STYLE
REDEFINED

Desain modern dengan sensasi sporty N7X Edition



New Exclusive Black N7X Edition Aero Kit, Door Handle, Tailgate Spoiler, and Shark Fin Antenna

Rear Combi Lights with LED Light Bars

New 17" Progressive Black Alloy Wheel Design

BEAUTY
REDEFINED

Sentuhan bahan kulit pada interior menghadirkan kesan premium dan stylish



Auto A/C



4.2" Interactive TFT Meter Cluster



Leather-Trimmed Seat

Leather-Wrapped Steering Wheel & Shift Knob

Leather-Wrapped Console Box with Armrest



• 2nd Row Armrest

COMFORT REDEFINED

Ruang kabin lega dan premium bagi seluruh penumpang

TECHNOLOGY REDEFINED

Beragam fitur hiburan selama perjalanan



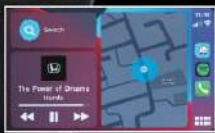
AM / FM Radio



Audio / Video



Hands-Free Telephone



Smartphone Connection



7" Advanced Capacitive Touchscreen Display Audio



Remote Engine Start



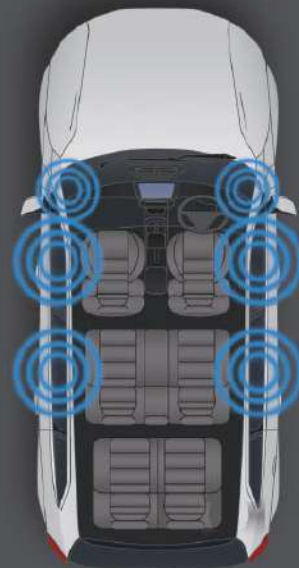
Honda LaneWatch™



Rear View Parking Camera



Audio Steering & HFT Switches



6 - Dynamic Speakers

PERFORMANCE REDEFINED

7-seater dengan tenaga terbesar di kelasnya



1.5L DOHC i-VTEC Engine

MAX POWER
121 PS
@ 6.600rpm

MAX TORQUE
145 Nm
@ 4.300rpm

MacPherson Strut & H-Shape Torsion Beam Suspension

Euro 4 Certified



CVT



6 M/T

SAFETY REDEFINED

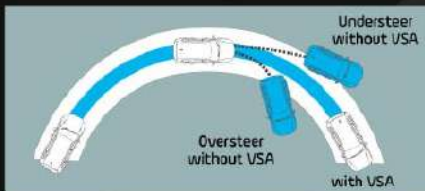
Serangkaian fitur lengkap yang memberi rasa aman saat berkendara maupun selepas berkendara



G-CON + ACE™ with Side Impact Beam



6 Airbags



Vehicle Stability Assist (VSA)



Hill Start Assist

SECURITY SYSTEM



Walk-Away Auto Lock



Alarm System



Immobilizer

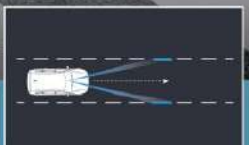
ABS, EBD & BA | Emergency Stop Signal | ISOFIX & Tether | Brake Override System



Honda SENSING™



Collision Mitigation Braking System™ (CMBSTM)



Lane Keeping Assist System (LKAS)



Road Departure Mitigation System (RDM)



Adaptive Cruise Control (ACC)



Lead Car Departure Notification System (LCDN)



Auto-High Beam (AHB)



Untuk informasi lebih lengkap, kunjungi www.honda-indonesia.com/br-v/honda-sensing atau scan QR code di atas. Seluruh kendali kendaraan ada pada pengemudi, teknologi Honda Sensing™ hanya membantu mengurangi risiko terjadinya kecelakaan jika semua variabel terpenuhi.

ALL NEW

BR-V



S Type

E Type **N7X** EDITION

PRESTIGE Type **N7X** EDITION

PRESTIGE Type with Honda SENSING™ **N7X** EDITION

CHOOSE YOURS

N7X Edition hanya tersedia pada tipe E CVT, Prestige dan Prestige with Honda Sensing™.

COMFORT ENHANCEMENT



• Day/Night Rear View Mirror



• Vanity Mirror with Lamp



• Map Light



• Auto Door Lock by Speed



• Footrest



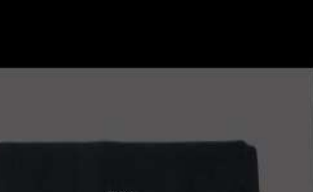
• Spacious Glove Box



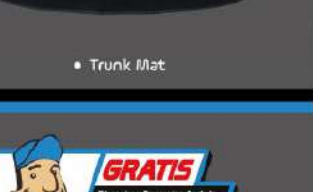
• Cup Holder



• Leather Upholstery for Door Armrest



• Door Pocket



• 3rd Row Power Outlet

Genuine Honda Accessories



• ISOFIX Child Seat



• Exhaust Pipe Finisher



• Door Visor



• Trunk Mat



All New Honda BR-V juga tersedia dalam pilihan Paket Hemat yang memberikan keuntungan melalui perawatan berkala yang lebih terjangkau dan bebas kenaikan harga.

1 Perawatan Berkala

4 Tahun

atau 50.000 Km

2 Perawatan Berkala

8 Tahun

atau 100.000 Km

MOBIL SEHAT, HATI TENANG

- + Biaya Perawatan Lebih Hemat
- + Bebas Kenaikan Harga
- + Dapat Dicicil Bersama Kredit Mobil
- + Kendaraan Tetap Prima
- + Berlaku di Dealer Honda Seluruh Indonesia



Gratis biaya jasa untuk pemeriksaan & pengerjaan perawatan berkala normal, sesuai dengan Buku Garansi & Perawatan sampai dengan 50.000 km atau 4 tahun (mana yang tercapai terlebih dahulu).

Pelayanan & Informasi Honda hanya dengan sentuhan



Download aplikasi Honda e-Care sekarang di



* Syarat & ketentuan berlaku.

SPECIFICATIONS

COLOR VARIANTS

MESIN		Prestige Type with Honda Sensing™	Prestige Type	E Type	S Type
		CVT			M/T
Type		1.5 L DOHC 4 silinder segaris, 16 katup i-VTEC + DBW			
Sistem Suplai Bahan Bakar		PGM-FI			
Diameter x Langkah	(mm)	73,0 x 89,5			
Isi Silinder	(cc)	1.498			
Perbandingan Kompresi		10,6 : 1			
Daya Maksimum	PS / rpm	121 / 6.600			
Momen Puntir Maksimum	Nm / rpm	145 / 4.300			
Parjang x Lebar x Tinggi	(mm)	4.490 x 1.780 x 1.685			4.490 x 1.780 x 1.651
Jarak Sumbu Roda	(mm)	2.700			
Jarak Pijak Depan / Belakang	(mm)	1.540 / 1.540			
TRANSMISI					
Type		Continuously Variable Transmission			6 Speed
Perbandingan Gigi	1st				3,462
	2nd				2,080
	3rd				1,361
	4th				1,023
	5th				0,829
	6th				0,696
Forward		2,526 ~ 0,408			-
Reverse		2,706 ~ 1,350			3,750
Final Gear		5,985			5,071
SISTEM SUSPENS					
Depan		MacPherson Strut			
Belakang		H-Shape Torsion Beam			
SISTEM REM					
Type	Depan	Ventilated Disk			
	Belakang	Drum			
BAN					
Velg		17 x 7J		16 x 7J	
Roda		215/55 R17		215/60 R16	
EKSTERIOR					
Auto Headlight		•		-	
Headlight		LED Headlight with LED Daytime Running Light			
Power Retractable Door Mirror		• (Auto Foldable)		•	
Honda LaneWatch™		•		-	
Rear Parking Camera		•		-	
N7X EDITION	Sleek Dark Chrome Front Grille	•			
	Sleek N7X Edition Emblemi	•			
	Foglight Chrome Garnish	•		-	
	Exclusive Black Door Mirror	•			
	Exclusive Black Door Handle	•			
	Exclusive Black Shark Fin Antenna	•			
	Exclusive Black Tailgate Spoiler	•		-	
	Progressive Black Alloy Wheel	•		-	
Exclusive Black Aero Kit	•		-		
INTERIOR					
Remote Engine Start		•		-	
One Push Ignition System		•		-	
Meter Cluster		(with 4.2" TFT Display)		(with MID)	
Audio		7" Advanced Capacitive Touchscreen Display Audio, AM/FM Radio, Bluetooth, Hands-Free Telephone, Voice Command Switch, USB Player, Smartphone Connection, Integrated with Honda LaneWatch™		7" Capacitive Touchscreen Display Audio, AM/FM Radio, Bluetooth, Hands-Free Telephone, Voice Command Switch, USB Player, Smartphone Connection	
Seat Upholstery		Leather		Fabric	
Leather-Wrapped Steering Wheel & Shift Knob		•		-	
FITUR KESELAMATAN					
Struktur Rangka Bodi		G-CON + ACE™			
Airbags		6 Airbags		4 Airbags	
Honda Sensing™		•		-	
Sabuk Pengaman	Baris Pertama	3P ELR x 2			
	Baris Kedua	3P ELR x 3			
	Baris Ketiga	3P ELR x 2			
Rear Seat Reminder		•		-	
ISOFIX & Tether		•		-	
SISTEM KEAMANAN					
Key Type		Smart Key			Wave Key
Keyless Entry		•			
Immobilizer		•			
Alarm System		•			

Spesifikasi, fitur dan material dapat berbeda dengan aktual kendaraan yang dijual. Perubahan warna, material serta kelengkapan dapat berubah sewaktu-waktu tanpa pemberitahuan terlebih dahulu.



Sand Khaki Pearl
(N7X Edition)



Crystal Black Pearl



Meteoroid Gray Metallic



Premium Opal White Pearl
(Prestige & E Type)



Taffeta White
(S Type)

3 Years/100.000 Km Warranty
Anda tidak perlu ragu lagi saat memilih produk Honda dengan jaminan selama 3 tahun/100.000 km (mana yang tercapai lebih dulu), sebagai wujud dari perlindungan Honda terhadap kualitas produk-produknya.

12 Months Parts Warranty/20.000 Km Warranty
Sekarang Anda bisa semakin tenang berkendara dengan mobil Honda berkat jaminan garansi 1 tahun bagi para konsumen yang mengganti suku cadang asli Honda. Semakin lengkap dengan sistem One Price Policy untuk mendapatkan suku cadang asli Honda dan harga yang seragam di seluruh Indonesia.

Honda Extra Care - Extended Warranty
Layanan purna jual perpanjangan masa garansi standar. Dengan membayar sejumlah uang, masa garansi kendaraan Anda akan dijamin sampai dengan 2 tahun atau 40.000 km setelah masa garansi standar berakhir.

Honda Automobile Oil
Cunakan Honda Automobile Oil, oli mesin yang diformulasikan secara khusus dan paling direkomendasikan untuk mobil Honda. Menjaga kinerja mesin lebih optimal dan menghasilkan efisiensi bahan bakar yang lebih baik sehingga lebih ramah lingkungan.

Honda Customer Care
Layanan purna jual untuk konsumen sebagai bukti dedikasi Honda terhadap kepuasan Anda. Dengan tenaga operator yang ramah dan profesional, siap menjawab dan menindaklanjuti segala masukan dan permasalahan Anda.

Honda Extra Care - Paket Perawatan Berkala
Rilihan tepat untuk berhemat dengan pembelian paket yang sudah mencakup semua biaya jasa dan suku cadang sesuai buku garansi dan perawatan. Nikmati performa prima kendaraan Anda dan bebaskan diri dari kenaikan biaya di masa datang.

24-Hour Emergency Roadside & Towing Assistance

Experience Honda
Nikmati layanan purna jual eksklusif persembahkan dari Experience Honda. Saat Anda mengalami gangguan pada kendaraan atau membutuhkan layanan saat keadaan darurat, kapan saja dan di mana saja, hubungi nomor Emergency Hotline 24 jam di 0800-14-46632 (tekan 1).

Dengan melakukan aktivasi Experience Honda, Anda dapat memperoleh berbagai keuntungan*, seperti:

- Layanan penggantian ban
- Layanan pengaktifan aki kendaraan
- Layanan kunci tertinggal dalam kendaraan
- Layanan pengisian bahan bakar maksimal 5 liter untuk kendaraan yang mogok di jalan akibat kehabisan bensin
- Layanan darurat darat kendaraan ke Dealer Honda terdekat



Anda tertarik mengetahui tentang produk dan aktivitas terbaru Honda?

DAFTAR SAYA



HONDA



Anda tertarik membeli
Mobil Honda?

Dealer kami akan
menghubungi Anda

Silahkan isi form berikut:

ISI FORM DISINI



HONDA